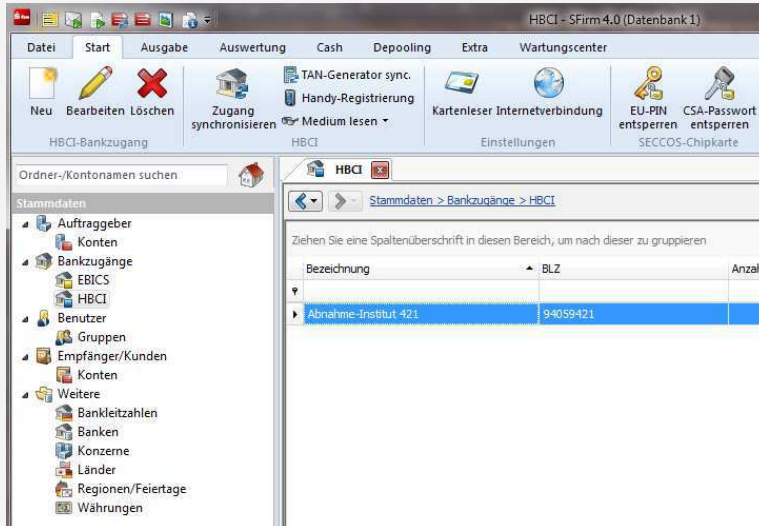




pushTAN: Einrichtung in SFirm

Wenn Sie SFirm bereits mit einem anderen Sicherheitsverfahren (z.B. chipTAN) nutzen, müssen Sie das pushTAN-Verfahren neu einrichten.

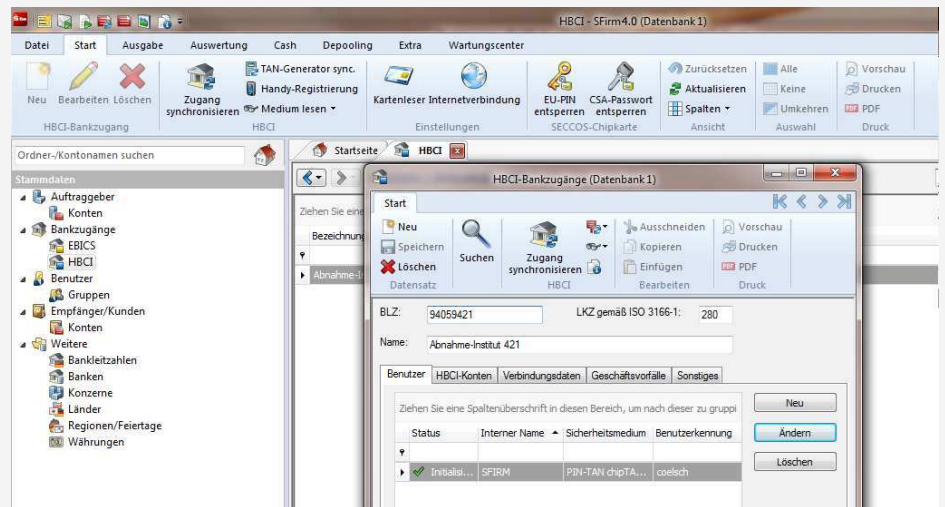


Starten Sie SFirm und rufen Sie die Liste der eingerichteten HBCI-Bankzugänge auf. Wählen Sie dort Ihre Sparkasse und öffnen den Eintrag.



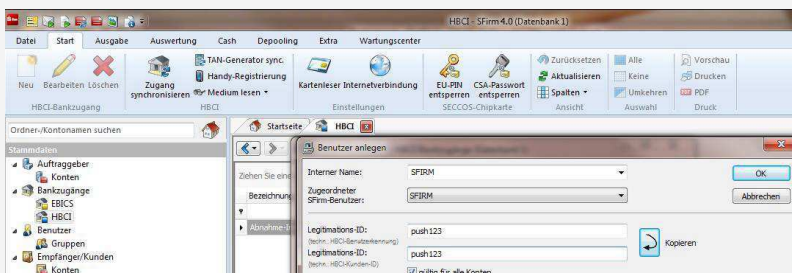
Es werden die für dieses Institut eingerichteten Benutzer zur Auswahl angeboten.

Wählen Sie die Funktion „Neu“, um einen neuen Benutzer für das pushTAN-Verfahren einzurichten.



Geben Sie nun den pushTAN-Anmeldedaten bzw. die Legitimations-ID aus dem Registrierungsbrief ein. Wählen Sie PIN/TAN als Medium aus.

Nach Rückfrage werden die Bankparameterdaten aktualisiert. Dazu müssen Sie die neue Online-Banking-PIN eingeben.





pushTAN: Einrichtung in SFirm



Sie werden aufgefordert, die Liste der eingerichteten TAN-Medien abzuholen, um das gewünschte Medium anhand der Medienbezeichnung auszuwählen.

Benutzer anlegen

Interner Name: SFIRM

Zugeordneter SFirm-Benutzer: SFIRM

Legitimations-ID: push123

Legitimations-ID: push123

gültig für alle Konten

Sicherheitmedium: Konten

Medium: PIN-TAN

Verfahren: pushTAN (921, aktiv)

Typ: PIN-TAN

Kenntnis: SFIRM

Medienbezeichnung:

Buttons: PIN ändern, PIN sperren, PIN entsperren, PIN hinterlegen

Overlaid Dialog: SFirm

Das aktuelle PIN/TAN-Verfahren ist pushTAN. Bei diesem Verfahren ist es erforderlich, dass die TAN-Medienbezeichnung ausgefüllt ist. Möchten Sie die Liste der eingerichteten TAN-Medien jetzt von Ihrem Kreditinstitut abholen?

Buttons: Ja, Nein



Nachdem Sie die gewünschte Medienbezeichnung ausgewählt haben, öffnen Sie das Register „Konten“.

Benutzer bearbeiten

Interner Name: SFIRM

Zugeordneter SFirm-Benutzer: SFIRM

Legitimations-ID: push123

Legitimations-ID: push123

gültig für alle Konten

Sicherheitmedium: Konten

Medium: PIN-TAN

Verfahren: pushTAN (921, aktiv)

Typ: PIN-TAN

Kenntnis: SFIRM Automatisch

Medienbezeichnung: push123

Buttons: PIN ändern, PIN sperren, PIN entsperren, PIN hinterlegen



Im Register „Konten“ werden Ihnen die mit dem Benutzer verknüpften Konten aufgelistet.

Mit OK speichern Sie den neuen HBCI-Benutzer.

Benutzer bearbeiten

Interner Name: SFIRM

Zugeordneter SFirm-Benutzer: SFIRM

Legitimations-ID: push123

Legitimations-ID: push123

gültig für alle Konten

Sicherheitmedium: Konten

Ziehen Sie eine Spaltenüberschrift in diesen Bereich, um nach dieser zu gruppieren

IBAN	Verfügbar	Kontonummer	Beschreibung	Kontoinhaber
	<input type="checkbox"/>			
	<input checked="" type="checkbox"/>	10061265	GiroAbnahme	Tester Martin
	<input checked="" type="checkbox"/>	10066439	GiroAbnahme	Tester Martin
	<input checked="" type="checkbox"/>	10066918	GiroAbnahme	Rollentest Martin
	<input checked="" type="checkbox"/>	10076610	GiroAbnahme	Tester Martin
	<input checked="" type="checkbox"/>	10101459	GiroAbnahme	Tester Martin
	<input checked="" type="checkbox"/>	223347	GiroAbnahme	Tester Martin
	<input checked="" type="checkbox"/>	223420	GiroAbnahme	Tester Martin
	<input checked="" type="checkbox"/>	340027234	Spareinlage 3 Mo...	Tester Martin

Buttons: Neu, Ändern, Löschen, Verfügbar, Alle